

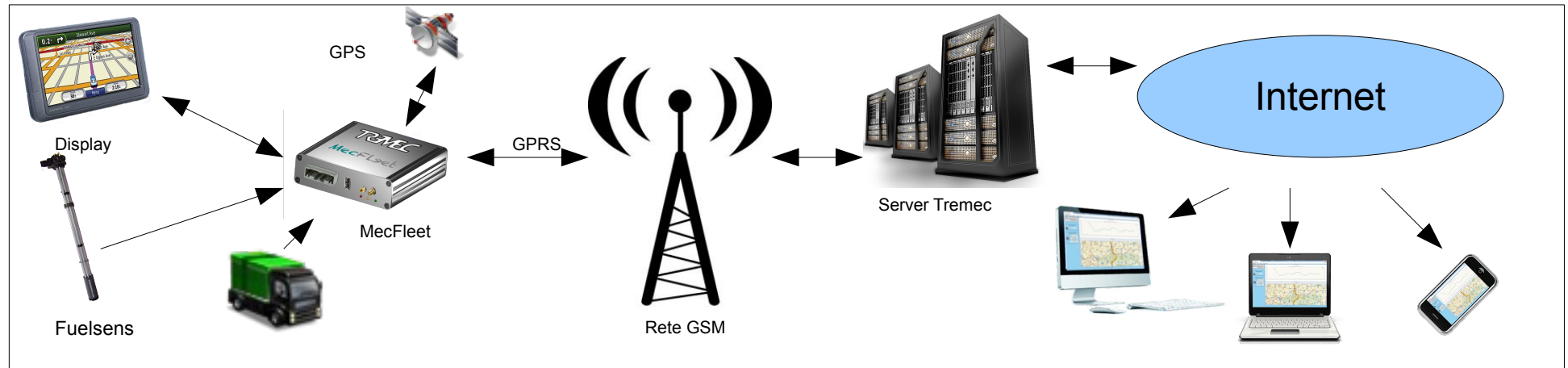
# TREMEC

Soluzioni Tecnologiche Integrate

MecFleet  
Gestione Flotte Veicoli

**MecFleet** è il nuovo sistema di controllo flotte proposto dalla Tremec. Pensato per essere configurato a seconda delle diverse esigenze di ogni utente, racchiude nello stesso prodotto tecnologia e semplicità di utilizzo.

## Come funziona il sistema **MecFleet** della Tremec?



Il cuore del sistema è la centralina **MecFleet**, alla quale è possibile collegare più dispositivi esterni:

- *Display navigatore con percorsi dedicati ai veicoli pesanti e la possibilità di inviare e ricevere informazioni .*
- *Sensori per il rilevamento del livello di carburante anche nei veicoli con doppio serbatoio.*
- *Bus informazioni direttamente dalla rete Can-Bus/FMS del veicolo.*  
*.....e molta altro ancora.*

Le informazioni vengono trasferite al server Tremec tramite la rete GPRS, successivamente vengono elaborate e rese disponibili su piattaforma web.

L'utente può accedere alle informazioni dei suoi veicoli, da qualsiasi apparato collegato ad internet (come: pc desktop, pc portatili e telefonini di ultima generazione).

Particolare attenzione è stata rivolta allo sviluppo del programma Web. Il programma risulta semplice ma allo stesso tempo completo, in grado di fornire le informazioni ricercate con chiarezza e celerità.

The screenshot displays the MecFleet web application interface. At the top, there is a navigation bar with the title "MecFleet - Fleet" and a search bar containing "/fleet". Below the navigation bar, there are tabs for "MecFleet", "Flotta", and "Amministrazione".

The main content area is titled "POSIZIONE DELLA FLOTTA" (Fleet Position). It features a table with the following columns: "Targa" (Plate), "Codice aziendale" (Company Code), "Ora" (Time), and "Stato" (Status). The table contains five rows of data:

Targa	Codice aziendale	Ora	Stato
E	T272	15.13	SPENTO
E	T227	16.19	IN VIAGGIO
E	00002	10.22	IN VIAGGIO
DEBUG	00003	18.02	SCONOSCIUTO
MECFLEET5	00005	11.18	SCONOSCIUTO

Below the table, there is a map of Europe showing the location of the fleet. The map is centered on France and includes major cities and roads. A red circle highlights the location of the fleet in the Paris region. The map also shows the Atlantic Ocean, the Bay of Biscay, and the Mediterranean Sea.

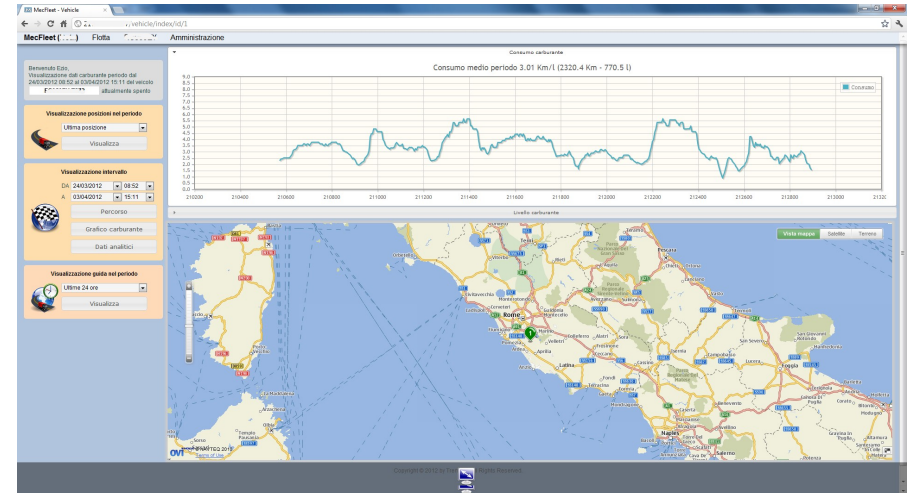
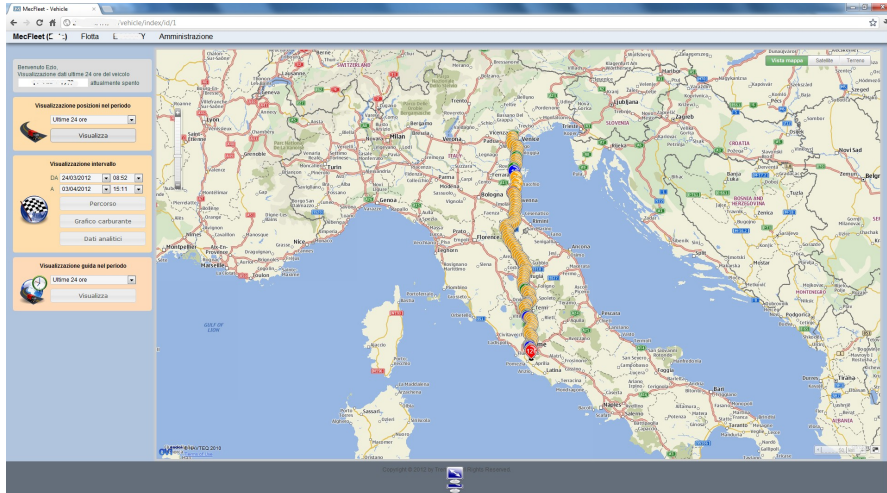
At the bottom of the interface, there is a copyright notice: "Copyright © 2012 by Tretec Snc. All Rights Reserved."



# Una volta selezionato il veicolo è possibile, in un unica schermata, accedere a tutte le informazioni riguardanti il mezzo:

- Percorso delle ultime ore.
- Storico dati del veicolo con informazioni riguardanti: il carburante, i consumi, il percorso, gli allarmi, ecc.
- Informazioni delle ore di guida provenienti dal cronotachigrafo.

E' possibile visualizzare le informazioni sia in modo grafico che analitico con report dettagliati.



MacFleet - Veicolo

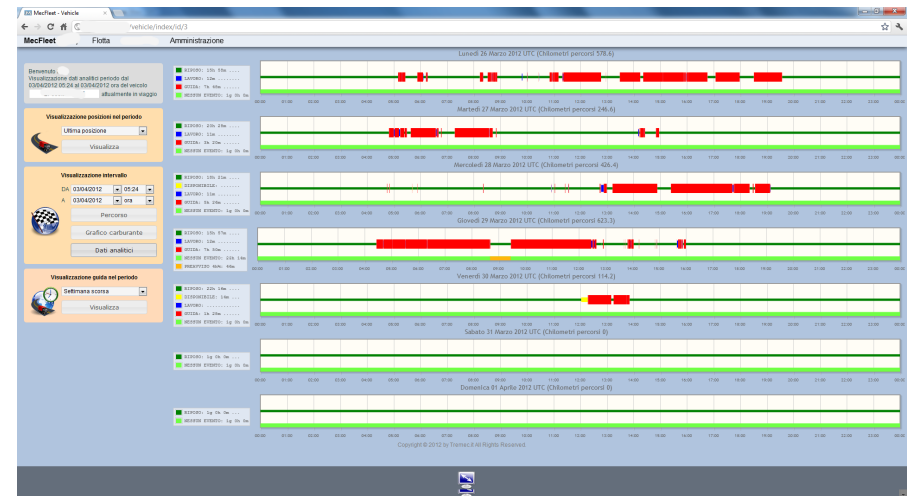
Visualizzazione dal periodo: 24032012 08:52 al 03042012 15:11 del veicolo: 03042012

Visualizzazione posizione nel periodo: Ultima 24 ore

Visualizzazione intervallo: DA 24032012 08:52 A 03042012 15:11

Visualizzazione guida nel periodo: Ultima 24 ore

Amministrazione (94)									
Data	Chilometri	Chilometri percorsi	Chilometri percorsi	Chilometri percorsi	Consumo	Consumo	Consumo	Consumo	Consumo
2012-04-03 15:06:04	2012-04-03 15:11:04	212897.60	212898.30	0.7	0.8	0	0	0	0
2012-04-03 15:08:21	2012-04-03 15:08:16	212897.00	212897.40	0.4	0.5	0	0	0	0
2012-04-03 15:08:11	2012-04-03 15:21:16	212896.00	212896.00	0.0	0.0	0	0	0	0
2012-04-03 15:04:34	2012-04-03 15:04:31	212895.00	212895.00	0.0	0.0	0	0	0	0
2012-04-03 15:02:31	2012-04-03 15:04:31	212893.10	212895.10	2.0	2.0	0	0	0	0
2012-04-03 15:04:31	2012-04-03 15:05:16	212778.00	212778.00	0.0	0.0	0	0	0	0
2012-04-03 15:05:16	2012-04-03 15:05:16	212778.00	212778.00	0.0	0.0	0	0	0	0
2012-04-02 18:00:39	2012-04-02 19:19:39	212705.00	212705.00	0.0	0.0	0	0	0	0
2012-04-02 17:45:25	2012-04-02 18:00:39	212465.10	212465.10	0.0	0.0	0	0	0	0
2012-04-02 16:02:30	2012-04-02 17:45:25	212425.00	212425.10	0.1	24.5	0	0	0	0



# Il sistema può essere personalizzato a seconda delle diverse esigenze e richieste.

**DISPLAY DI BORDO,  
MESSAGGISTICA E  
NAVIGAZIONE**



**SENSORE PER IL CONTROLLO  
DEL CARBURANTE**



**CHIAVETTE USB PER IL  
RICONOSCIMENTO DEGLI  
AUTISTI E IL CALCOLO DELLE  
ORE DI GUIDA**



**GRAFICI DI ECONOMICITA'  
DEGLI AUTISTI**



**.....E MOLTO ALTRO ANCORA.**

# TREMEC

Per essere sempre più competitivi nel mercato dell'autotrasporto richiedete strumenti in grado di darvi veramente una mano, richiedete i sistemi **MecFleet**.

***Tremec: esperienza,  
affidabilità e innovazione  
al vostro servizio.***